



Philips Evnia 4K UHD  
gaming monitor  
QD OLED гейминг  
монитор

### Evnia 8000

31,5" (80 cm)  
3840 x 2160 (4K UHD)



32M2N8900

## Гейминг извън иновациите

Този монитор осигурява невероятна картина. Неговият QD OLED панел е сравним с 4K UHD разделителна способност и сертификат Display HDR TrueBlack 400, което го прави мощен монитор за визуално качество, дори при 240 Hz.

### Функции, разработени за геймърските нужди

- Подобен с изкуствен интелект Ambiglow: за интензивно забавление
- Динамично осветление: синхронизирайте осветлението на всички устройства.
- Регулиране на наклон, завъртане и височина за идеално положение за гледане
- Режимът LowBlue и Flicker-free не натоварват очите ви по време на гледане
- Получете достъп до и извеждайте множество източници на две устройства
- Подобрено аудио с DTS Sound™

### Създаден за бързо действие

- Свръхвисока скорост на обновяване от 240 Hz за игри без забавяне

### Завладяващи визуални ефекти

- По-широка гама от цветове с Ultra Wide-Color за ярка картина
- Разделителна способност UltraClear 4K UHD (3840x2160) за прецизност
- DisplayHDR™ TrueBlack 400 предоставя невероятни детайли на сенките
- Дисплей с истински 10 бита възпроизвежда по-плавни градиенти на визуализациите
- QD OLED за превъзходни цветове и живи картини

EVNIA

PHILIPS

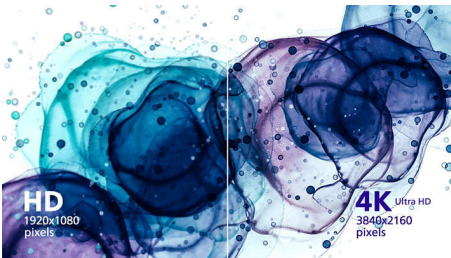
## Акценти

### Свръхвисока скорост на обновяване от 240 Hz



Докато играете най-интензивните, ангажиращи екшън игри, свръхвисоката скорост на обновяване от 240 Hz подобрява изключително плавното гейминг изживяване без забавяне. Този дисплей Philips преначертава изображенията на екрана до 240 пъти в секунда, което е много по-бързо от стандартен дисплей. Особено за игри с бързо действие, като FPS и състезателни игри, 240 Hz предоставя превъзходно движение и ясни изображения. С дисплей Philips 240 Hz динамичните сцени в игрите са без трептене и раздвояване на изображенията. Ще изпитате по-дълбоко потапяне и ще се почувствате сякаш сте в играта.

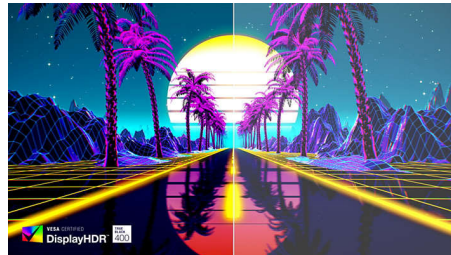
### Разделителна способност UltraClear 4K UHD



Тези дисплеи Philips използват високоэффективни панели, за да осигурят изображения с разделителна способност UltraClear, 4K UHD (3840 x 2160). Независимо дали сте взискателен професионалист, който се нуждае от

изключително детайлни изображения за CAD решения, използвате 3D графични приложения, или сте финансов гений, който работи над огромни електронни таблици, дисплеите Philips ще вдъхнат живот на изображенията и графиките ви.

### DisplayHDR™ True Black 400



Този монитор Philips е сертифициран с VESA DisplayHDR™ True Black 400. Осигурява зашеметяващо точни детайли на сенките с по-дълбоки черни тонове за забележително визуално изживяване в сравнение с конвенционалните монитори със същата пикова осветеност. Този монитор Philips се предлага с няколко HDR режима, всеки от които е оптимизиран за вашите случаи на използване: HDR Game, HDR Movie, HDR Photo и сертифицирано ниво VESA DisplayHDR.

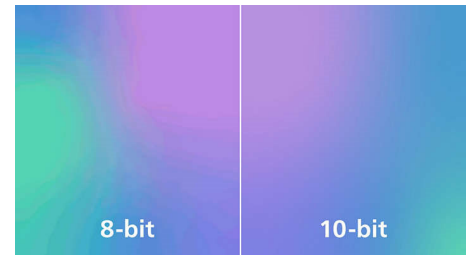
### Технология Ultra Wide-Color



Технологията Ultra Wide-Color предоставя по-широк спектър от цветове за брилянтна картина. По-широката "цветова гама" на Ultra Wide-Color предоставя по-естествени зелени, по-ярки червени и по-наситени сини

нюанси. Насладете се на по-живи и наситени цветове на мултимедийно съдържание, забавление, изображения и дори продуктивност с технологията Ultra Wide-Color.

### Дълбочина на цвета с истински 10 бита



С този цветен дисплей с истински 10 бита Philips можете да вършите професионална работа, работа, при която цветът е от критично значение, с изключителна точност на цветовете и да отговаряте на професионалните стандарти. В сравнение с конвенционалния 8-битов цветен дисплей този монитор Philips създава по-естествен преход между нюансите за по-плавни градиенти.

### Технология QD OLED



QD-OLED представлява хибриден подход, който съчетава OLED панелите и технологията на квантовите точки. Като съчетава най-доброто от двете, QD-OLED гарантира висок контраст, наситено черно и неограничени зрителни ъгли, с по-висока пикова яркост и по-живи цветове.

# Спецификации

## Картина/дисплей

- Размер на панела: 31,5"/80 cm
- Съотношение на размерите на картината: 16:9
- Тип на панел на монитор: QD OLED
- Стъпка на пикселите: 0,1814 x 0,1814 mm
- Яркост: SDR: 250nits (APL 100%) nit, HDR: 450 (APL 10%) nit, HDR E/P: 1000 (APL 3%) nit
- Цветове на дисплея: Поддръжка на 1,07 милиарда цвята (10 бита)
- Цветова гама (основна): DCI-P3: 99%, sRGB: 147,5%, NTSC 120%, Adobe RGB 118%\*
- Съотношение на контраста (типично): 1 500 000:1
- SmartContrast: Mega Infinity DCR
- Време на отговор (типично): 0,03 ms (от сиво до сиво)\*
- Зрителен ъгъл: 178° (хор.)/178° (верт.), @ C/R > 10 000
- Подобрение на картината: SmartImage game
- Максимална разделителна способност: 3840 x 2160 при 240 Hz (HDMI/DP)
- Ефективна зона на гледане: 699,48 (хор.) x 394,73 (верт.) mm
- Честота на сканиране: 30k – 510 kHz (хор.)/48 – 240 Hz (верт.)
- sRGB
- Delta E: <2 (sRGB)
- Flicker-free
- Плътност на пикселите: 139,87 PPI
- Режим LowBlue
- Покритие на екрана на дисплея: Антирефлексна защита, 2H
- Кратко закъснение при въвеждане
- EasyRead
- Адаптивно синхронизиране
- HDR: Сертифициран с DisplayHDR True Black 400
- Ambiglow: 3-странен
- Формат на пикселите: RGB Q-Stripe\*
- Ниво Clear MR: 13 000
- Smart Sniper

- Stark Shadow Boost
- Динамично осветление в Windows
- Smart Crosshair

## Свързаност

- Вход за сигнал: HDMI 2.1 x 2, DisplayPort 1.4 x 1, USB-C x 1 (режим DP Alt, видео, данни)
- Вход за синхросигнал: Отделна синхронизация
- Аудио (вход/изход): Аудио изход
- HDCP: HDCP 1.4 (HDMI/DisplayPort), HDCP 2.2 (HDMI/DisplayPort), HDCP 2.3 (HDMI/DisplayPort/)
- USB концентратор: USB 3.2 от поколение 1, 5 Gbps; USB UP, USB-C за поточно качване x 1 (режим DP Alt), USB-A за поточно изтегляне x 2 (с 1 за бързо зареждане B.C 1.2)

## Подаване на мощност

- Максимално подаване на мощност: USB-C до 65 W (5 V/3 A, 7 V/3 A, 9 V/3 A, 10 V/3 A, 12 V/3 A, 15 V/3 A, 20 V/3,25 A)
- Версия: USB PD версия 3.0

## Удобство

- Вградени високоговорители: 5 W x 2, DTS звук
- Plug & Play съвместимост: DDC/CI, Mac OS X, sRGB, Windows 11/10
- Удобство за потребителя: Включване/изключване на захранването, Меню/ОК, Въвеждане/Нагоре, Настройки за игри/надолу, Режим за игри SmartImage/Назад
- Езици на екранното меню: Португалски (Бразилия), Чешки, Холандски, Английски, Фински, Френски, Немски, Гръцки, Унгарски, Италиански, Японски, Корейски, Полски, Португалски, Руски, Испански, опростен китайски, Шведски, Турски, Традиционен китайски, Украински
- Други удобства: ключалка "Кенсингтън", VESA монтиране (100 x 100 mm), Конзола VESA
- MultiView: Режим PIP/PBP, 2 устройства

- KVM
- Слаба синя светлина: Съвместимост със слаба синя светлина\*
- Ambiglow: Ambiglow, 3-странно

## Стойка

- Регулиране на височината: 130 mm
- Шарнирен: -/30 градуса
- Накланяне: -/20 градуса

## Захранване

- Електрозахранване: Вътрешен, 100 – 240 V променлив ток, 50 – 60 Hz
- Режим изключено: 0,3 W (обикн.)
- Режим включено: 130,9 W (обикн.)
- Режим готовност: 0,5 W (обикн.)
- LED индикатор на захранването: Включено – бяло, Режим на готовност – Бяло (мигащо)
- Енергиен етикет с клас: G

## Размери

- Опаковка в мм (Ш x В x Д): 840 x 510 x 160 mm
- Изделие без стойка (мм): 717 x 419 x 92 mm
- Изделие със стойка (макс. височина): 717 x 572 x 200 mm

## Тегло

- Изделие с опаковка (кг): 13,67 кг
- Изделие със стойка (кг): 9,65 кг
- Изделие без стойка (кг): 8,18 кг

## Работни условия

- Надморска височина: Работа: +12 000 фута (3658 м), Неактивност: +40 000 фута (12 192 м)
- Температурен диапазон (работен): 0°С до 40 °С
- Средно време между отказите: 30 000 час(а)
- Относителна влажност: 20 – 80% %
- Температурен диапазон (съхранение): -20°С до 60 °С

# Спецификации

## Устойчивост

- Околна среда и енергия: Директива RoHS
- Рециклируеми материали на опаковката: 100 %
- Специфични субстанции: Без живак, Корпус без PVC/BFR
- Рециклирани след употреба пластмаси: 35%\*

## Съответствие и стандарти

- Одобрения от регулаторните органи: CB, CE маркировка, ETL, TUV/ISO9241-307, PSB, EAC, Директива за ограничение на опасните вещества на Евразийския икономически съюз,

TUV-BAUART, BSMI, UKCA, EMF, FCC, ICES-003

## Корпус

- Цвят: Бяло
- Покритие: Текстурирано

## Какво има в кутията?

- Кабели: HDMI кабел, DisplayPort кабел, USB кабел за поточно качване, USB-C към USB-C кабел, захранващ кабел, конзола VESA
- Монитор със стойка
- Документация за потребителя

Дата на издаване  
2024-11-25

Версия: 13.13.1

EAN: 87 12581 80634 7

© 2024 Koninklijke Philips N.V.  
Всички права запазени.

Спецификациите могат да се променят без предупреждение. Търговските марки са собственост на Koninklijke Philips N.V. или на съответните си притежатели.

[www.philips.com](http://www.philips.com)

\* Активни пиксели: 3840 (хор.) x 2160 (верт.). Общ брой пиксели: 3856 (хор.) x 2176 (верт.); допълнителни пиксели от всяка страна, място, запазено за pixel orbiting.

\* Стойност на време за отговор, равняваща се на SmartResponse Моделът на измерване е 1 хоризонтална линия.

\* За най-добра производителност винаги се уверявайте, че вашата графична карта може да постигне максимална разделителна способност и честота на опресняване на този дисплей Philips.

\* Покритие на DCI-P3, базирано на CIE1976, зона sRGB, базирана на CIE1931, зона NTSC и зона Adobe RGB, базирана на CIE1976

\* Съотношението на излъчваната от дисплея светлина в диапазона от 415 – 455 nm към излъчваната от дисплея 400 – 500 nm трябва да бъде по-малко от 50%.

\* Този монитор се стреми към устойчивост: капакът на основата и държачът за слушалки са изработени от 35% рециклирана пластмаса.

\* Продуктите и аксесоарите, изброени в тази листовка, може да се различават според държавата и региона.

\* Мониторът може да изглежда различно от характерните изображения.